

1. NOM DU PRODUIT

Composants préformés TEC^{MD}

2. FABRICANT

H.B. Fuller Construction Products Inc.
1105 South Frontenac Street
Aurora, IL 60504-6451 U.S.A.
Tél. : 800.552.6225
Services Techniques : 800-832-9023
Télééc. : 800.952.2368
tecspecialty.com/fr-can

3. DESCRIPTION

Les composants préformés TEC^{MD} pour douches facilitent les installations de salle de bains. Faciles à installer et simples à mesurer. Couper, positionner et fixer en quelques minutes. Lorsqu'employés avec la gamme complète de produits d'installation TEC^{MD}, ces produits préformés forment un système de douche étanche.

Avantages et caractéristiques clés

- Idéals pour douches, coins à manger, piscines ou endroits humides.
- Le concept préformé uniforme sauve du temps; parfaits pour la construction d'édifices multi-logement ou la construction ou le remaniement de maisons personnalisées.
- Faciles à installer; prêts à carreler en quelques minutes; si désiré, leur conception permet de carreler avec les mêmes carreaux que ceux installés sur le mur principal.
- Leur fabrication monobloc n'absorbe pas l'eau, ne fuit, ne pourrit et ne se détériore pas; ils résistent à la moisissure, au mildiou et à l'humidité.
- Revêtus d'une membrane imperméable homologuée IAPMO, qui satisfait à la norme ANSI A118.10.
- Garantie limitée sur le système TEC^{MD} disponible.

Formats / quantités

Niche carrée PF-301, 1/boîte 30,48 cm (12 po)*	No. de produit 75000366
Niche combinée large PF-304, 1/boîte 30,48 cm x 30,48 cm (12 x 12 po)* 15,24 cm x 30,48 cm (6 x 12 po)*	No. de produit 75000369
Niche rectangulaire PF-306, 1/boîte 30,48 cm x 50,8 cm (12 x 20 po)*	No. de produit 75000370
Pentes PF-102, 28/boîte 60,96 x 121,92 cm (24 x 48 po)	No. de produit 75000367

* REMARQUE : Toutes les dimensions nominales sont celles de la cavité intérieure. Toutes les niches sont conçues pour des murs avec poteaux de cloison de 40,64 cm (16 po) c. à c.

Limitations

- Utilisation obligatoire d'une membrane d'imperméabilisation TEC^{MD} homologuée IAPMO, telle que la Membrane d'imperméabilisation et de pontage de fissures HydraFlex^{MC}.

Avertissements

Veillez lire toute l'information d'avertissement imprimée sur l'emballage du produit avant son emploi. Pour des renseignements sur les urgences médicales, veuillez composer le 1-888-853-1758.

Cette fiche technique de produit fut préparée de bonne foi, selon les renseignements disponibles au moment de sa publication. Elle est conçue pour offrir aux utilisateurs des consignes sur l'emploi et l'application appropriés du/des produit(s) de marque TEC^{MD}, à des conditions environnementales et de travail normales. Chaque projet étant différent, H.B. Fuller Construction Products Inc. ne saurait être tenue responsable des conséquences découlant de telles conditions, ou de conditions imprévues.

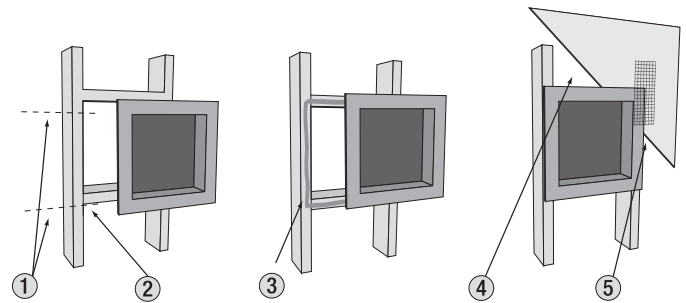
4. DONNÉES TECHNIQUES

Propriétés physiques

Composants préformés TEC ^{MD}	
Description	
Enduit	Satisfait à la norme ANSI A118.10. Homologué IAPMO.
Composition	Mousse à haute densité

5. DIRECTIVES D'INSTALLATION

Installation : Niches Construction neuve

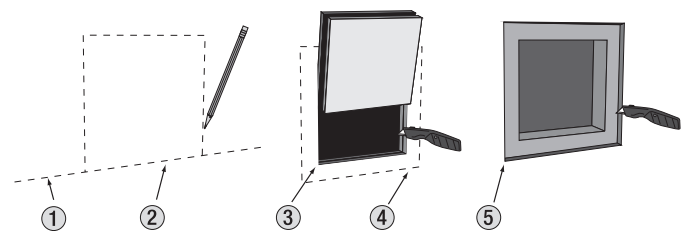


1. Positionnez la niche et marquez le haut et le bas de la collerette entre deux poteaux muraux (situés à 40,64 cm centre à centre).
2. Clouez deux renforts horizontaux entre les deux poteaux verticaux (facultatif).
3. Fixer la niche aux traverses de contreventement avec une membrane d'imperméabilisation TEC^{MD} homologuée IAPMO, telle que la Membrane d'imperméabilisation et de pontage de fissures HydraFlex^{MC}.
4. Installez du panneau d'appui cimentaire tout le tour en l'aboutant sur la niche.
5. Recouvrez le joint et scellez tous les rebords entre la niche et le panneau d'appui avec de la toile de fibre de verre intégrée à du mortier modifié au latex ou à une membrane d'imperméabilisation TEC^{MD} homologuée IAPMO.

Installation : Niches Couche unique de substrat

1. À l'aide d'un crayon, tracez une ligne sur le substrat.
2. Positionnez la niche avec la collerette inférieure de la boîte centrée sur la ligne de niveau.
3. Tracez les collerettes extérieures. Découpez le long de la ligne et retirez le panneau.
4. Fixer la niche aux traverses de contreventement avec une membrane d'imperméabilisation TEC^{MD} homologuée IAPMO, telle que la Membrane d'imperméabilisation et de pontage de fissures HydraFlex^{MC}, et d'un mortier modifié au latex (suivez l'Étape 5 ci-dessus).

Installation : Niches Couche double de substrat



1. Tracez une ligne au crayon sur la couche de substrat externe.
2. Centrez le bas de la niche sur la ligne et tracez la silhouette de l'arrière de la niche.
3. Découpez les deux couches le long de la ligne et retirez le panneau.
4. Positionnez la niche dans l'ouverture et tracez la collerette extérieure.
5. Retirez la niche, découpez uniquement la couche externe et retirez la silhouette de l'encadrement.
6. Positionnez à l'aide d'une membrane d'imperméabilisation TEC^{MD} homologuée IAPMO, telle que la Membrane d'imperméabilisation et de pontage de fissures HydraFlex^{MC}, et d'un mortier modifié au latex (suivez l'Étape 5 ci-dessus).

REMARQUE : Attendez que le mortier ou le mastic d'imperméabilisation soit sec au toucher avant d'installer des carreaux, du stuc ou d'autres matériaux de finition.

Installation : Pentes

1. Mesurer et localiser le centre du drain du receveur de douche.
2. Mesurer du centre du drain aux coins de la douche.
3. Tailler les pentes préformées à la longueur voulue.
4. Découper autour de la collerette du drain et positionner toutes les pièces.
5. Installer la doublure de receveur de douche de la façon recommandée par le manuel du TCA, en la laissant dépasser au moins 7,62 cm (3 po) au-dessus de la bordure.
6. Boucher le drain et laisser le receveur de douche rempli d'eau pendant 24 heures. Réparer les fuites avant de poursuivre.
7. Étendre un lit de mortier de 3,81 cm (1½ po) d'épaisseur sur la doublure de receveur de douche, utilisant un lit de mortier contenant de l'Additif à base d'émulsion acrylique TEC^{MD} XtraFlex^{MC} mélangé conformément à la norme ANSI A108.10. Laisser durcir pendant 24 heures.
8. Carreler.

6. DISPONIBILITÉ

Les produits d'installation de carreaux et de pierre TEC^{MD} de première qualité sont disponibles partout au pays. Pour vous procurer les produits TEC^{MD} dans votre région, veuillez communiquer par :

Téléphone : 800-832-9002

Site web : tecspecialty.com/fr-can

7. GARANTIE LIMITÉE

Le(s) produit(s) couvert(s) par cette fiche technique de produit est (sont) vendu(s) en vertu d'une garantie limitée et de conditions associées. **La compagnie H.B. Fuller Construction Products décline toute garantie expresse ou implicite de valeur marchande et de convenance à un usage particulier et tout dommage accessoire et indirect découlant de la vente, de l'achat ou de l'utilisation de ce produit.** Pour connaître les détails de la garantie limitée, veuillez consulter le tecspecialty.com/fr-can. Pour obtenir une copie papier de la garantie limitée, veuillez communiquer avec la compagnie H.B. Fuller Construction Products en composant le 1-800-832-9023, ou envoyer une demande par écrit à l'adresse indiquée à la section 2 de cette fiche technique de produit.

8. ENTRETIEN

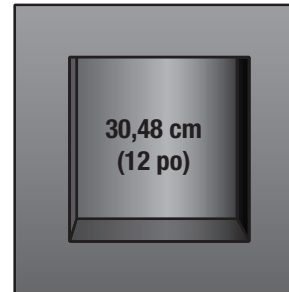
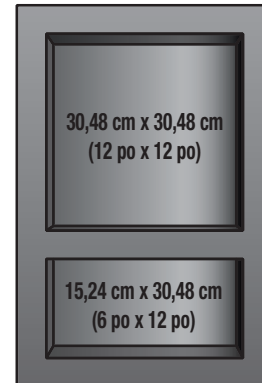
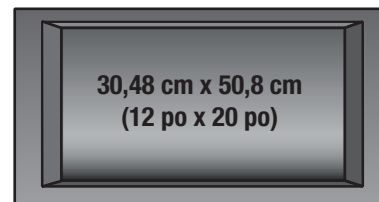
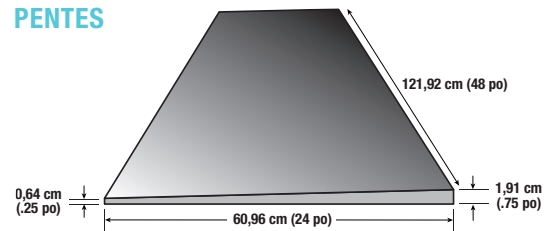
Sans objet

9. SERVICES TECHNIQUES**Documents techniques et de sécurité**

Pour obtenir des documents techniques et de sécurité, veuillez visiter notre site Web : tecspecialty.com/fr-can.

10. SYSTÈME DE CLASSEMENT

Division 9

NICHES**PF-301****PF-304****PF-306****PENTES**

Pour en savoir davantage, visitez le site Web au tecspecialty.com/fr-can



H.B. Fuller Construction Products Inc. | 1105 South Frontenac Street Aurora, IL 60504-6451



@TECInstallationSystems



tecspecialty.com



TECInstallationSystems



TEC Installation Systems