

## 1. NOMBRE DEL PRODUCTO

Componentes preformados TEC®

## 2. FABRICANTE

H.B. Fuller Construction Products Inc.  
1105 South Frontenac Street  
Aurora, IL 60504-6451 U.S.A.  
800.552.6225 Oficina  
800.832.9023 Servicio Técnico  
800.952.2368 Fax  
tecspecialty.com

## 3. DESCRIPCIÓN

Los componentes preformados de ducha TEC® hacen que las instalaciones de baño sean eficientes. Es fácil de instalar y fácil de medir. Corte, coloque y fije en minutos. Cuando se usan junto con la línea completa de productos de instalación TEC®, estos productos preformados proporcionan un sistema de ducha hermético.

### Beneficios y características clave

- Ideal para duchas, rincones de cocina, piscinas o zonas húmedas.
- El diseño consistente preformado ahorra tiempo, es perfecto para la construcción de instalaciones de unidades múltiples, la construcción personalizada de viviendas o remodelación.
- Fácil de instalar; listo para la instalación de azulejos en cuestión de minutos, el diseño permite la instalación de azulejos iguales a los azulejos en la pared principal, según lo que se desee.
- La construcción de una pieza no absorbe agua, no tiene filtraciones, no se pudre o degrada, es resistente al moho, hongos y la humedad.
- Cubierto con una membrana impermeable aprobada por IAPMO, que cumple con la Norma ANSI A118.10.
- Garantía limitada de Sistema TEC® disponible.

### Empaquetado/Cantidades

Nicho cuadrado PF-301, 1/caja 12" (30.48 cm)*	Producto N.º 75000366
Nicho combo ancho PF-304, 1/caja 12" Alto x 12" Ancho (30.48 cm x 30.48 cm)* 6" Alto x 12" Ancho (15.24 cm x 30.48 cm)*	Producto N.º 75000369
Nicho rectangular PF-306, 1/caja 12" Alto x 20" Ancho (30.48 cm x 50.8 cm)*	Producto N.º 75000370
Platos de ducha con pendientes PF-102, 28/caja 24" Alto x 48" Ancho (60.96 cm x 121.92 cm)	Producto N.º 75000367

\* NOTA: Todas las dimensiones nominales son de la cavidad interior. Todos los nichos están diseñados para paredes de 16" (40.64 cm) "on Center" (o.c.).

### Limitaciones

- Debe utilizar una membrana impermeabilizante TEC® aprobada por la Asociación Internacional de Oficiales de Plomería y Mecánica (International Association of Plumbing and Mechanical Officials, IAPMO), como la membrana impermeabilizante y de prevención de grietas HydraFlex™.

### Precauciones

Lea completamente la información de advertencia impresa en el recipiente de este producto antes de usarlo. Para información médica de emergencia, llame al 1-888-853-1758.

Esta Hoja de Datos del Producto ha sido preparada de buena fe, con base en la información disponible en el momento de su publicación. Su intención es proporcionar a los usuarios información y pautas de uso y aplicación adecuados de los productos marca TEC® a los que se refiere en condiciones ambientales y de trabajo normales. Como cada proyecto es diferente, H.B. Fuller Construction Products Inc. no puede responsabilizarse por las consecuencias de variaciones en dichas condiciones o por condiciones no previstas.

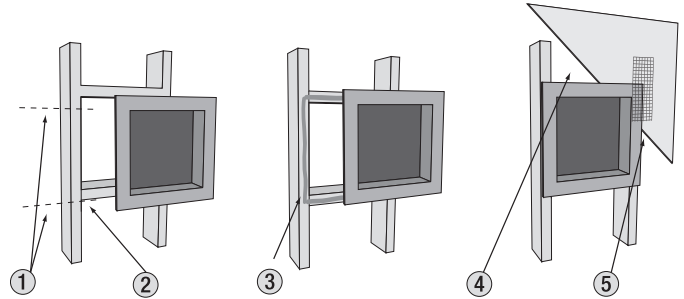
## 4. INFORMACIÓN TÉCNICA

### Propiedades físicas

Componentes preformados TEC®	
Descripción	
Recubrimiento	Cumple con la norma ANSI A118.10 Cumple con la aprobación de la IAPMO.
Construcción	Espuma de alta densidad

## 5. INSTRUCCIONES DE INSTALACIÓN

### Instalación: Nichos Construcción Nueva

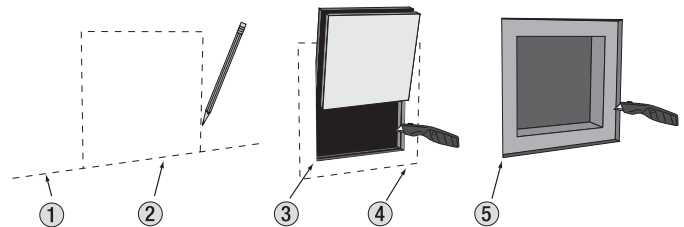


1. Coloque el nicho donde quiera sobre la madera y marque el área donde desea instalarlo (desde el tope hasta el final de la pro-tuberancia del nicho), 16" (40,64 cm) al centro.
2. Clave dos pedazos de madera como travesaños horizontales entre los postes verticales de soporte (opcional).
3. Ponga masilla de calafateo a través del cuadrado delineado, utilizando una membrana impermeabilizante de TEC® aprobada por IAPMO, como la membrana impermeabilizante y de prevención de grietas HydraFlex™.
4. Instale el panel de soporte de cemento alrededor y únalo al nicho.
5. Cubra la junta y selle todas las orillas entre el nicho y el panel de soporte con malla de fibra de cristal cubierta con mortero modificado con látex o con una membrana impermeabilizante de TEC® aprobada por IAPMO.

### Instalación: Nichos En paneles de una sola capa

1. Trace a lápiz el nivel deseado en el panel exterior de la pared.
2. Coloque el nicho con el borde de la pretuberancia centrado en la línea del nivel deseado.
3. Marque por la orilla a los rebordes exteriores. Corte a lo largo de la línea y quite el panel.
4. Ponga masilla de calafateo a través del cuadrado delineado, utilizando una membrana impermeabilizante de TEC® aprobada por IAPMO, como la membrana impermeabilizante y de prevención de grietas HydraFlex™, y mortero modificado con látex (siga el paso 5 arriba).

### Instalación: Nichos En paneles de dos capas



1. Trace a lápiz el nivel deseado en el panel exterior de la pared.
2. Coloque el fundamento del nicho al centro de la línea del nivel deseado y trace la parte posterior del nicho.
3. Corte hasta perforar a través de las dos capas de la pared, abriendo el hueco trazado para la base del nicho y quite el panel cortado.
4. Coloque el nicho en la abertura y trace el exterior de la pretuberancia del nicho en el panel exterior.
5. Quite el nicho. Corte solamente la capa exterior del panel y remueva el área del "marco".
6. Coloque el nicho en su lugar, utilizando una membrana impermeabilizante de TEC® aprobada por IAPMO, como la membrana impermeabilizante y de prevención de grietas HydraFlex™, y mortero modificado con látex (siga el paso 5 arriba).

NOTA: Deje que el mortero o membranas impermeabilizantes estén "secos al tacto" antes de instalar azulejos/estuco u otros materiales de superficie.

**Instalación: Platos de ducha con pendientes**

1. Mida y ubique el centro del desagüe del plato de ducha.
2. Mida desde el centro del desagüe hasta las esquinas de la ducha.
3. Cortar los paneles con pendiente preformada a la longitud requerida.
4. Corte alrededor de la brida del desagüe y coloque todas las piezas en su lugar.
5. Instale el revestimiento del plato según lo recomendado por el Manual TCA a menos 3" (7,62 cm) por encima del bordillo.
6. Tapone el interior de la tubería de desagüe y llene el plato de ducha con agua durante 24 horas. Repare las filtraciones antes de continuar.
7. Flote un lecho de mortero de 1½" (3,81 cm) sobre el revestimiento del plato, usando el aditivo látex acrílico TEC® XtraFlex™ mezclado en el lecho de mortero de acuerdo con la Norma ANSI A108.10. Deje curar 24 horas.
8. Instale el azulejo.

**6. DISPONIBILIDAD**

Los productos de instalación para azulejos y piedras de primera calidad de TEC® están disponibles en todo el país. Para encontrar los productos TEC® en su zona, comuníquese al:

Teléfono: 800-832-9002  
Sitio web: [tecspecialty.com](http://tecspecialty.com)

**7. GARANTÍA LIMITADA**

Los productos cubiertos por esta Hoja de Datos del Producto se venden sujetos a una Garantía limitada y términos relacionados. **H.B. Fuller Construction Products niega las garantías implícitas de comerciabilidad e idoneidad para un propósito particular y todos los daños incidentales y consecuentes que surjan de la venta, compra o uso de este producto.** Para obtener detalles sobre la garantía limitada, visite [tecspecialty.com](http://tecspecialty.com). Para obtener una copia impresa de la Garantía limitada, llame a HB Fuller Construction Products al 1-800-832-9023 o envíe una solicitud por escrito a la dirección en la Sección 2 de esta Hoja de Datos del Producto.

**8. MANTENIMIENTO**

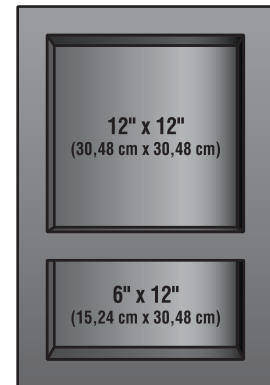
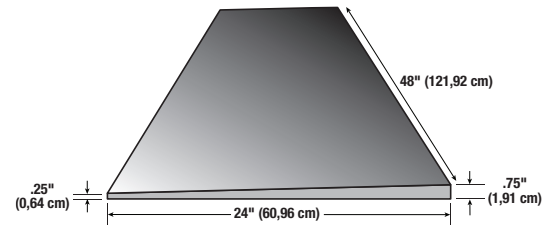
No se aplica.

**9. SERVICIOS TÉCNICOS****Información técnica y de seguridad**

Para adquirir información técnica y de seguridad, visite nuestro sitio web en [tecspecialty.com](http://tecspecialty.com).

**10. SISTEMA DE ARCHIVO**

División 9

**NICHOS****PF-301****PF-304****PF-306****PLATOS DE DUCHA CON PENDIENTES**

Para obtener más información, visite [TECSpecialty.com](http://TECSpecialty.com)



H.B. Fuller Construction Products Inc. | 1105 South Frontenac Street Aurora, IL 60504-6451



@TECInstallationSystems



tecspecialty.com



TECInstallationSystems



TEC Installation Systems